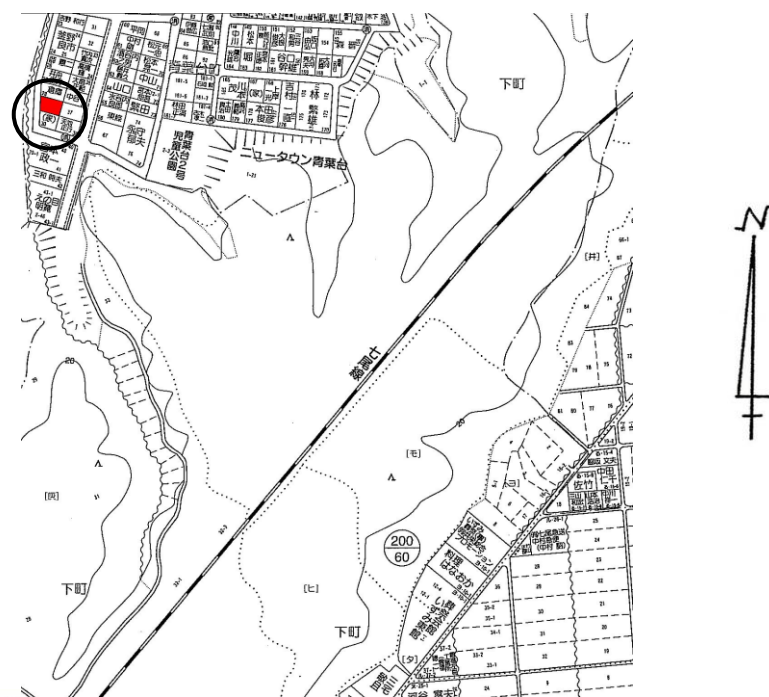


自社物件

種別	土地			
価格	2,974,000 円			
所在地	七尾市 青葉台町 29番地		小学校	朝日
			中学校	七尾
用途地域	無指定		下水	合併処理浄化槽
設備	ガス / LPガス ・ 電気 / 北陸電力			
土地	公簿	実測	間口	m
	面積	196.68 m ²	建／容	建ぺい率 60%
		59.49 坪		容積率 200%
道路	地目	宅地		
	現況	更地		
	角地	無	私道負担	無
交通	前面道路	6.0 m	道路種別	
	最寄り交通機関	青葉台バス停／徒歩約7分	舗装	有
取引形態		売主	有効期限	令和8年6月末日

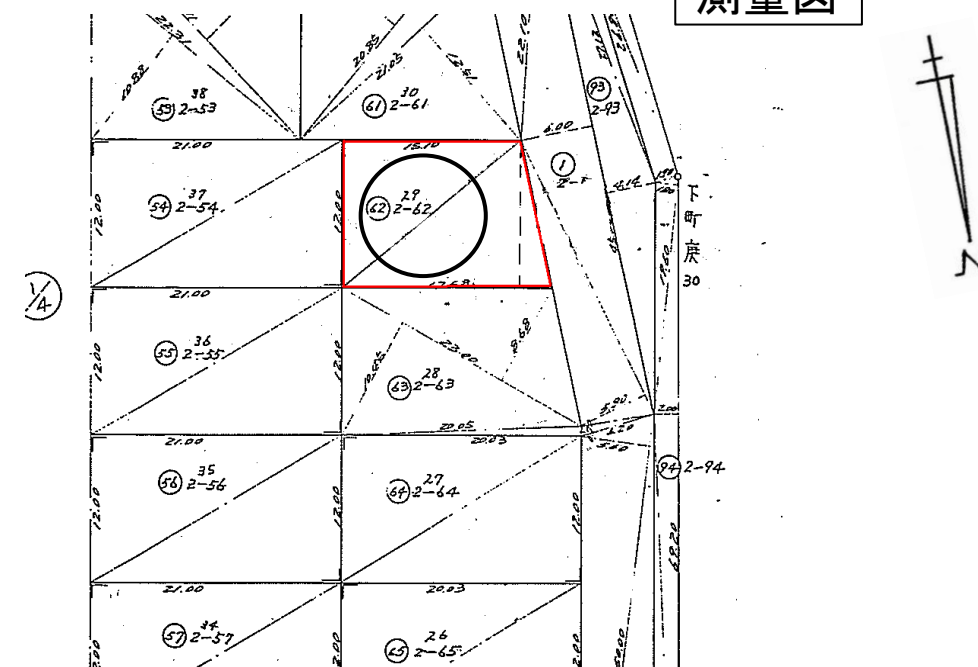
建築条件付

《 案内図 》

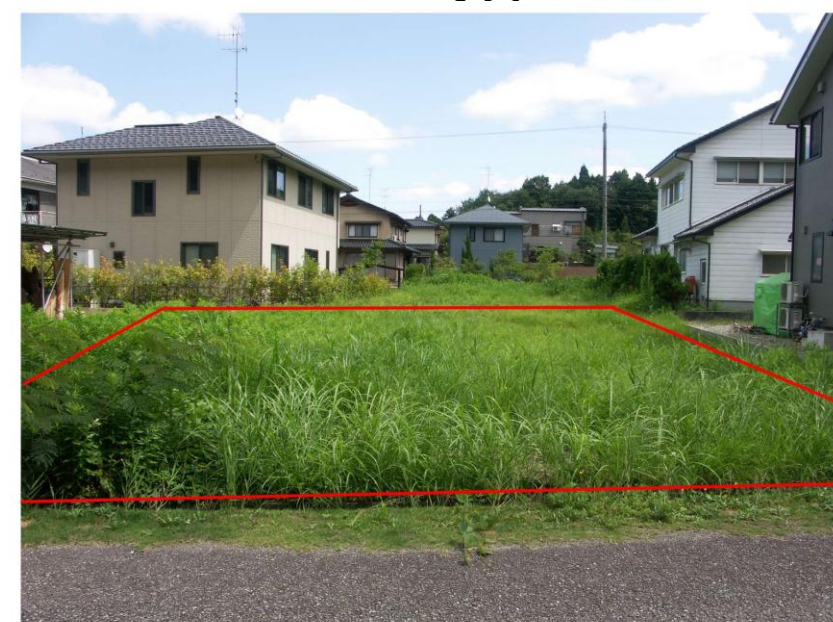


住環境バツグンな閑静な土地！

測量図



< 写真 >



石川県知事登録(第)第2961号
社団法人全国宅地建物取引業保証協会石川本部 北陸不動産公正取引協議会加盟
アーキ建設株式会社
www.ark-kk.com E-mail: info@ark-kk.com

七尾営業所 七尾市小丸山台二丁目117-1 TEL. 0767-52-3040(代)
[金沢営業所]金沢市福久東1丁目10番地 TEL 076-257-1200(代)