

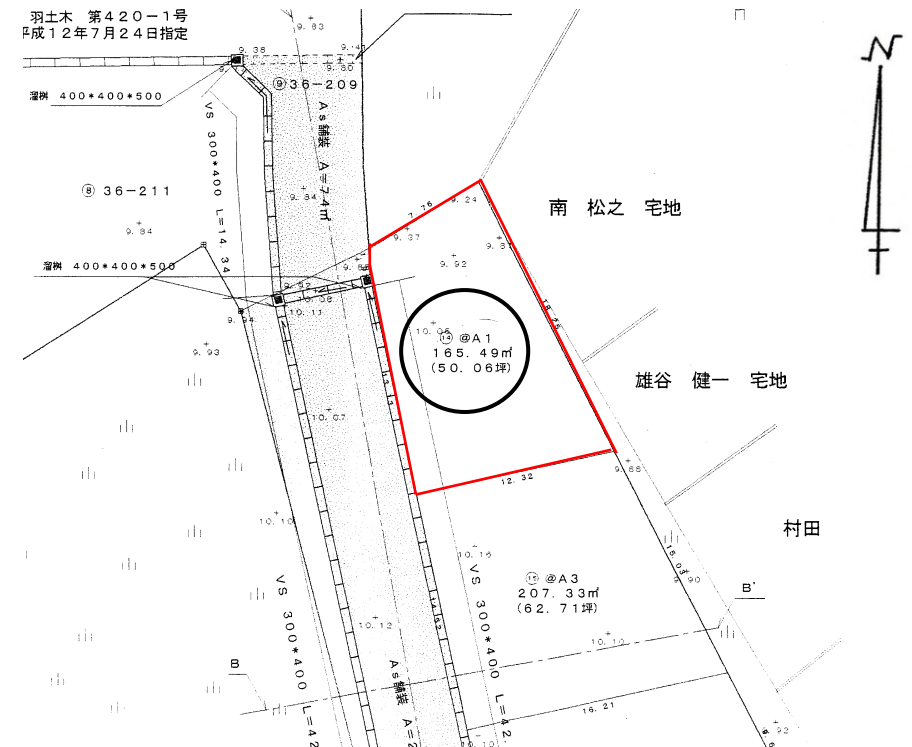
自社物件

No.2006

小学校、中学校すぐ近く、
ファミリーにぴったりの住宅街です

種別	土地			
価格	< 土地価格/250.0万円 ・ 施設負担金/45万円 > 2,950,000 円 *表示価格は施設負担金込みです			
所在地	羽咋郡 志賀町 高浜町 / 56番2	小学校	志賀	
		中学校	志賀	
用途地域	指定なし	下水	有	
設備	ガス / LPガス ・ 電気 / 北陸電力			
土地	面積	公簿	間口	14.00 m
		165.40 m ²	建/容	建ぺい率 70%
		50.03 坪		容積率 200%
道路	地目	宅地		
	現況	更地		
	角地		私道負担	無
交通	前面道路	6.0 m	道路種別	位置指定道路
	最寄り交通機関	はまなす団地前バス停/徒歩約4分	舗装	有
			最寄り施設	志賀中学校/徒歩約7分 志賀小学校/徒歩約9分
取引形態	売主 (建築条件付)	有効期限	2026年12月末日	

測量図



現地写真



案内図



石川県知事登録(第)第2006号
社団法人全国宅地建物取引業協会(石川県支部) 北陸不動産公正取引協議会加盟
アーノ建設 株式会社
www.ark-kk.com — Email: info@ark-kk.com

七尾営業所 七尾市小丸山台二丁目117-1 TEL. 0767-52-3040(代)
金沢営業所 金沢市福久東1丁目10番地 TEL. 076-257-1200(代)