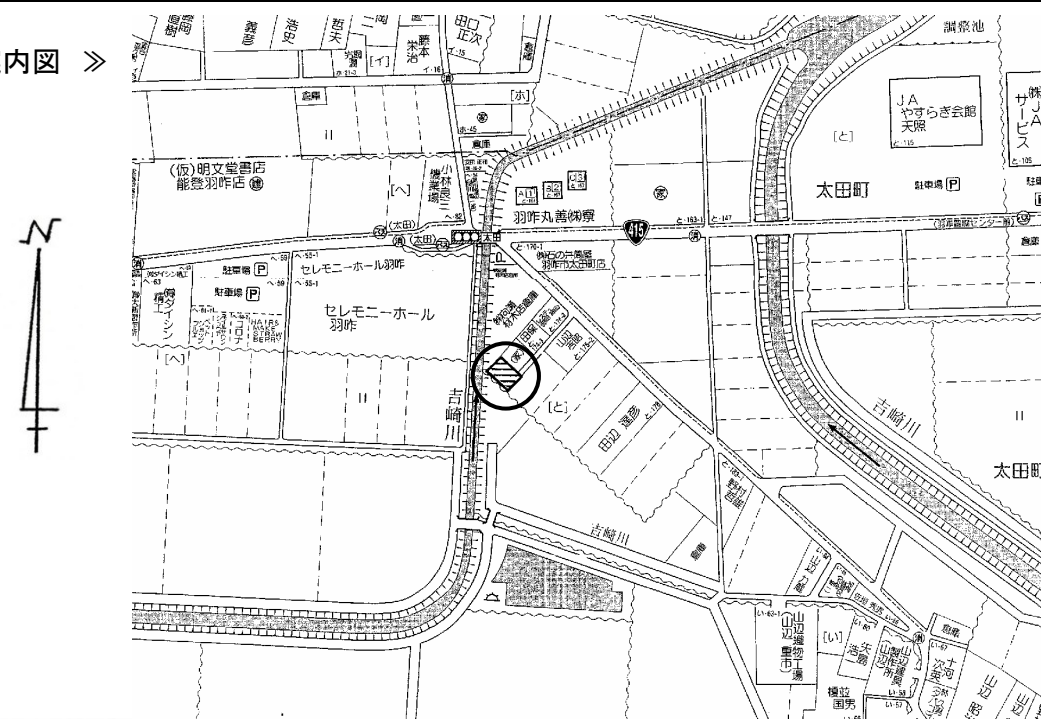


自社物件

No.2004

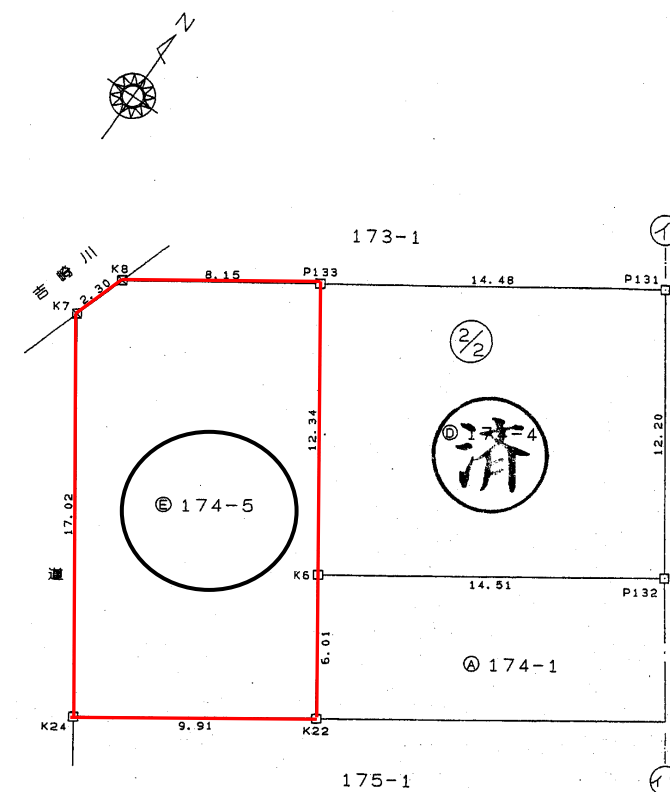
種別	土地		
価格	< 土地価格/274.85万円・施設負担金/30万円 > 3,048,500 円 *表示価格は施設負担金込みです		
所在地	羽咋市 太田町 と 174番地5	小学校	瑞穂
		中学校	羽咋
用途地域	指定なし	下水	有
設備	ガス / LPガス ・ 電気 / 北陸電力		
土地	面積	公簿	間口 6.00 m
		181.72 m ²	建ぺい率 60%
		54.97 坪	容積率 200%
道路	地目	宅地	建/容
	現況	更地	
	角地		私道負担 無
交通	前面道路	6.0 m	道路種別
			舗装 有
交通	最寄り交通機関	大田町バス停/徒歩約1分	最寄り施設
			イオンショッピングセンター/徒歩約10分
取引形態	売主 (建築条件付)	有効期限	2026年12月末

<< 案内図 >>



イオンショッピングセンターまで徒歩10分!
美容室、岩盤浴なども近く
住みやすい便利な住宅街です

測量図



<< 現地写真 >>

