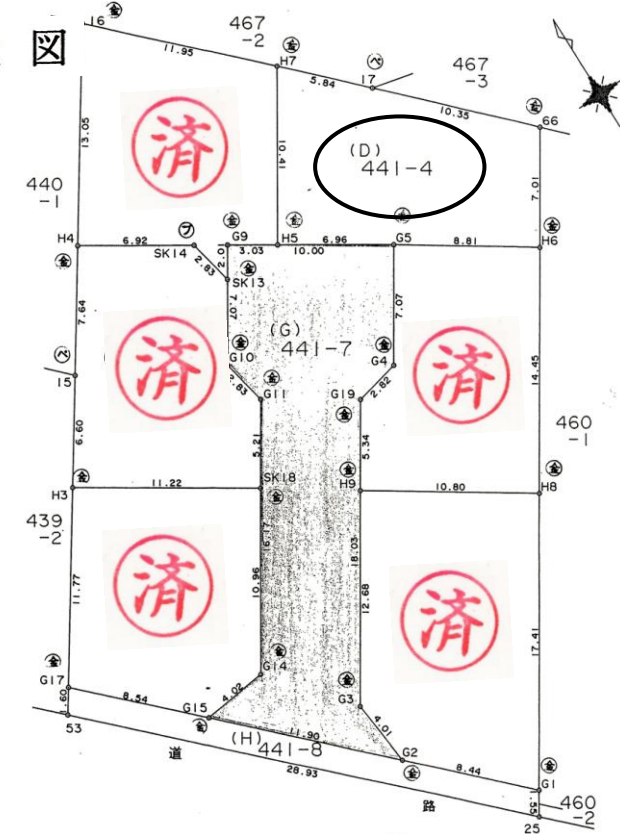


自社物件

種別	土地		
価格	< 土地価格/975.25万円・施設負担金/50万円 > 10,252,500 円 *表示価格は施設負担金込みです		
所在地	金沢市 諸江町中丁 441番4	小学校	諸江
		中学校	浅野川
所在地備考			
用途地域	第一種住居	下水	有
土地	面積	公簿 137.21 m ² 41.50 坪	実測 137.21 m ² 41.50 坪
	間口	6.96 m	
	地目	宅地	
	現況	更地	
道路	角地	非	
	前面道路	6.0 m	
交通	最寄り交通機関	浅電 磯部駅 / 徒歩約2分	
	最寄り施設		
取引形態	売主	有効期限	平成24年7月末日

大型スーパー近く
金沢駅など生活至便な街
残り1区画!

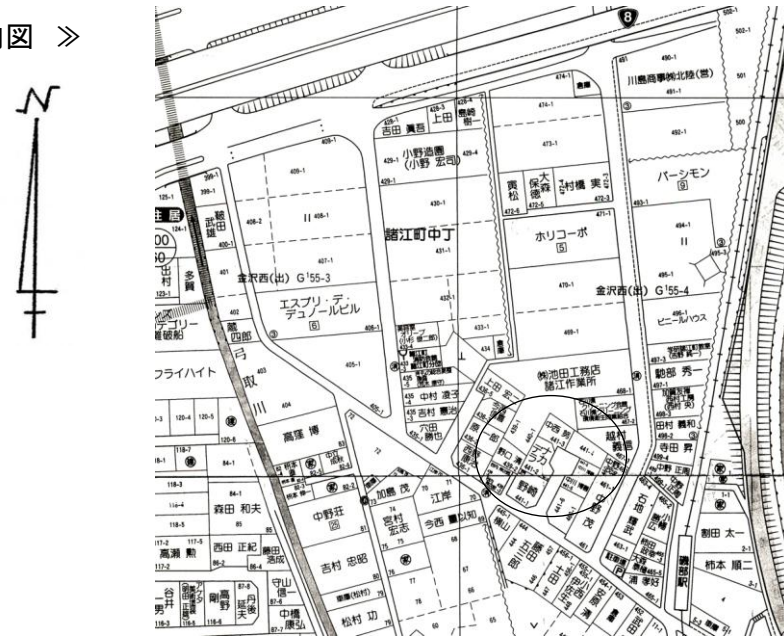
測量図



現地写真



案内図



石川県知事登録(特)第2361号
社団法人全国宅地建物取引業保証協会石川本部 北陸不動産公正取引協議会加盟
アーク建設株式会社
www.ark-kk.com E-mail: info@ark-kk.com

金沢営業所 金沢市福久東1丁目10番地 Tel.076-257-1200(代)

[七尾営業所] 七尾市小丸山台2丁目117番1 Tel.0767-52-3040(代)
[羽咋営業所] 羽咋市石野町赤57番地 Tel.0767-22-3003(代)
[能登営業所] 鳳珠郡穴水町字川島サ61番地 Tel.0768-52-1700(代)

