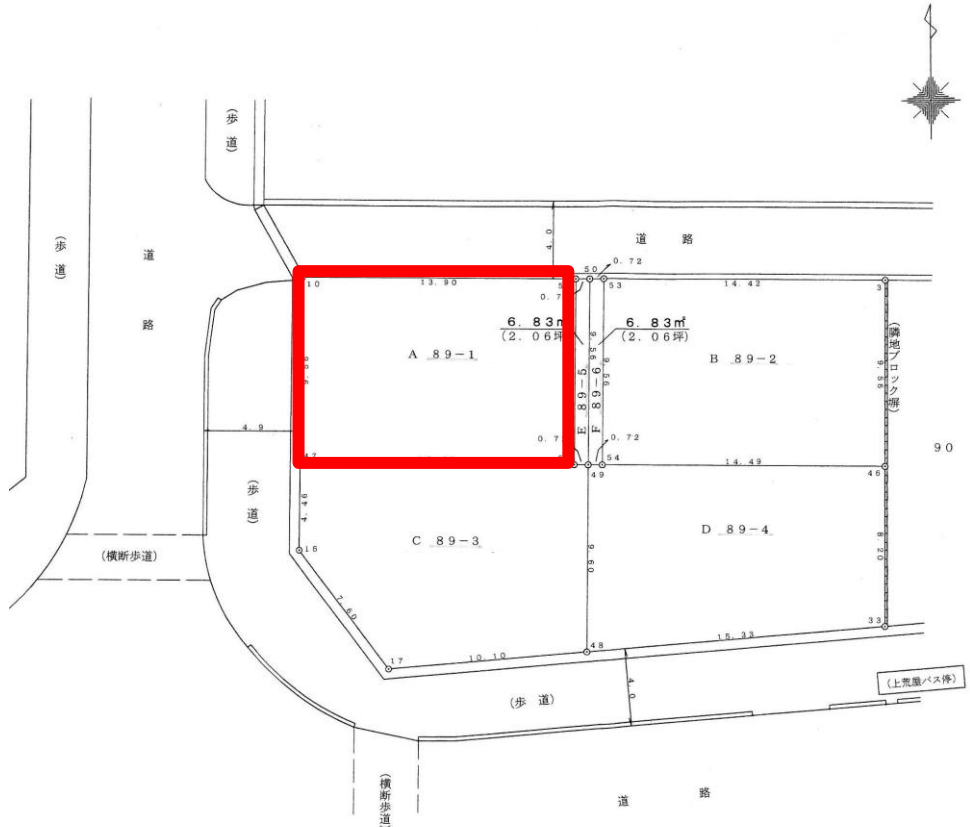


自社物件

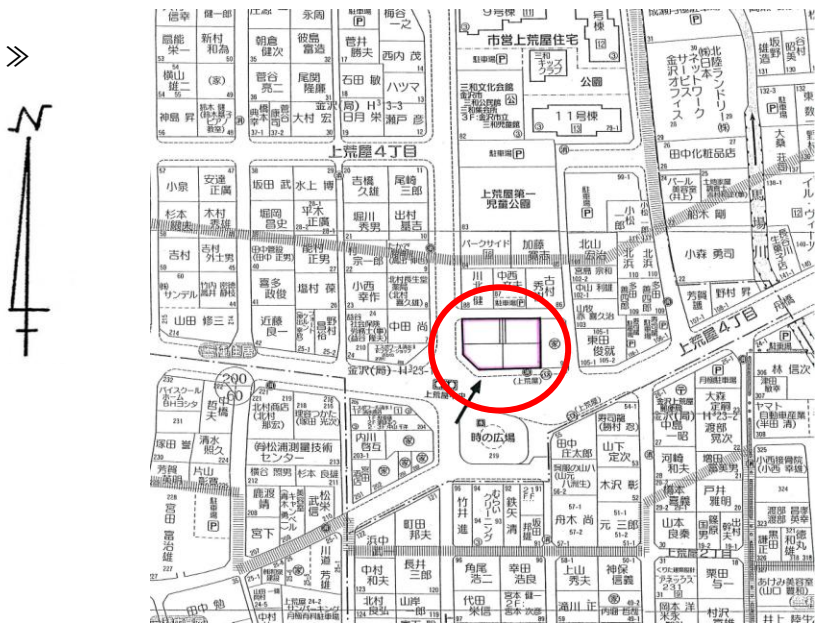
種別	土地		
価格	< 土地価格/1,140万円・施設負担金/63万円 > 12,030,000 円 *表示価格は施設負担金込みです		
所在地	金沢市 上荒屋 四丁目 89-1	小学校	三和
所在地備考		中学校	西南部
用途地域	第2種住居地域	下水	有
土地	面積	土地 132.24 m ² 40.00 坪	間口 23.46 m
	地目	宅地	建/容 建ぺい率 60% 容積率 200%
	現況	更地	
道路	角地	北西	私道負担 無
	前面道路	14.1 m	道路種別 公道
交通	最寄り交通機関	上荒屋バス停 / 徒歩約1分	舗装 有
			最寄り施設 御経塚イオン / 徒歩約 10分
取引形態	売主	有効期限	平成24年7月末日

建築条件付

閑静な住宅街の一角にある
生活環境に優れた土地



◀ 案内図 ▶



◀ 写真 ▶

