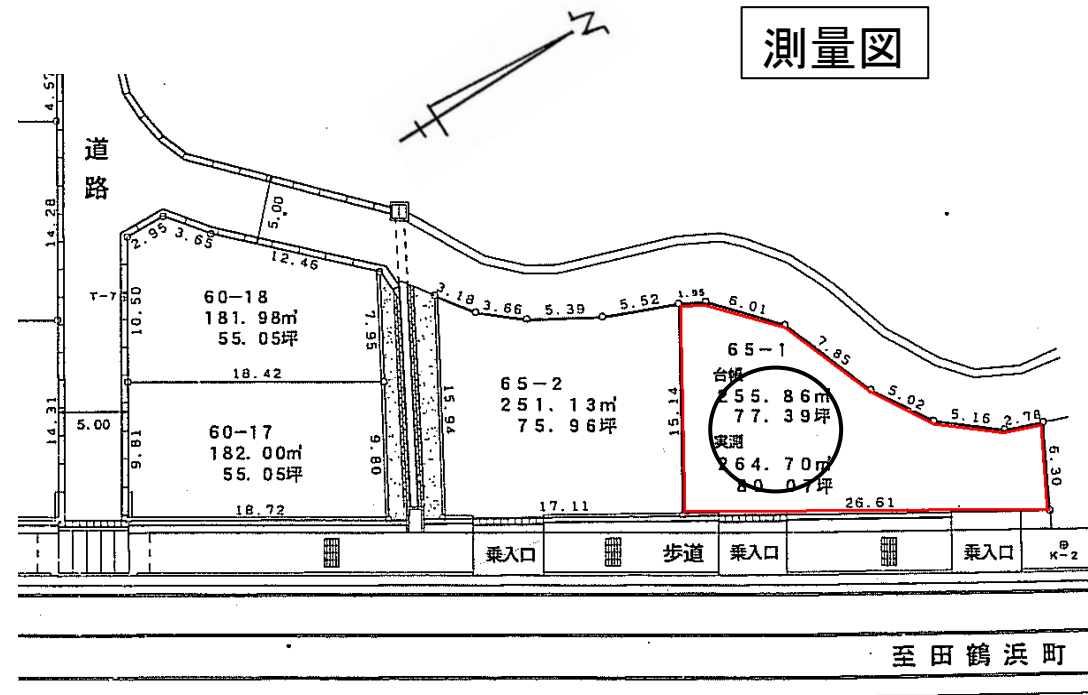


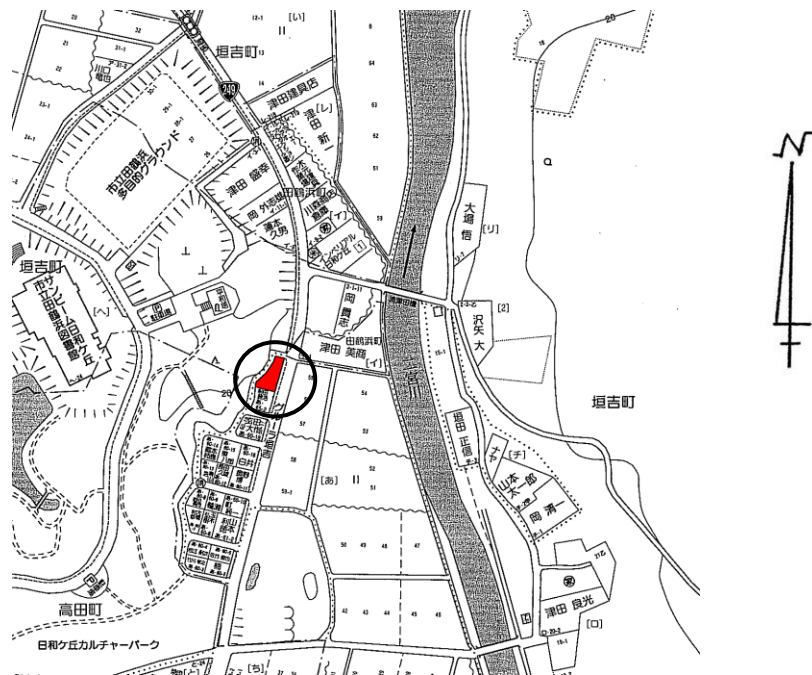
自社物件

種別	土地		
価格	3,714,000 円		
所在地	七尾市 垣吉町 あ65-1	小学校	田鶴浜
		中学校	田鶴浜
用途地域	—	下水	合併処理浄化槽
設備	ガス / LPガス ・ 電気 / 北陸電力		
土地	面積	公簿 255.86 m ² 77.39 坪	実測 264.70 m ² 80.07 坪
	間口	26.61 m	
	建/容	建ぺい率・容積率の制限無し	
地目	宅地		
現況	更地		
角地	無		
私道負担	無		
道路	前面道路	m	
道路種別	舗装 有		
交通	最寄り交通機関	田鶴浜駅バス停 / 徒歩約15分	最寄り施設
		ヤマキシ / 徒歩約10分	
取引形態	売主	有効期限	平成24年7月末日

ヤマキシの近く！
能越自動車道へのアクセスも
近く便利な土地です！



◀ 案内図 ▶



◀ 写真 ▶

