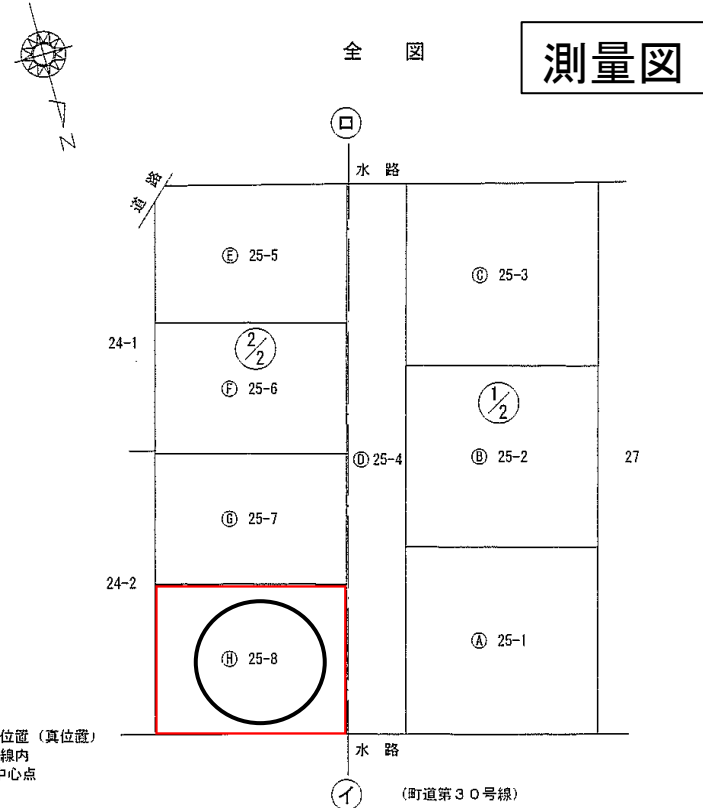


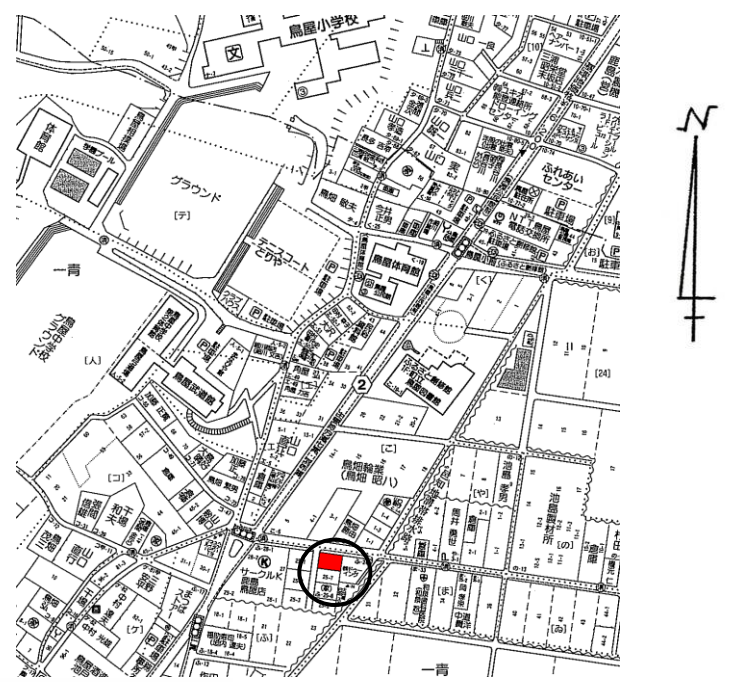
自社物件

種別	土地					
価格	< 土地価格/300万円・施設負担金/50万円 > 3,500,000 円 *表示価格は施設負担金込みです					
所在地	鹿島郡 中能登町 一青ふ25-8	小学校	鳥屋	中学校	鳥屋	
用途地域	—	下水	有			
設備	ガス / LPガス ・ 電気 / 北陸電力					
土地	面積	公簿	実測	間口	12.43 m	
		198.35 m ²	60.00 坪	建/容	建ぺい率・容積率の制限無し	
道路	地目	宅地				
	現況	更地				
角地	角地	北				
	前面道路	5.0 m	私道負担	無		
交通	最寄り交通機関	鳥屋体育館前バス停 / 徒歩約5分			最寄り施設	
	取引形態	売主	有効期限	平成24年7月末日		

小学校・中学校すぐ近く！
 コンビニに隣接する便利なファミリーに
 ぴったりの土地です！



<< 案内図 >>



< 写真 >

