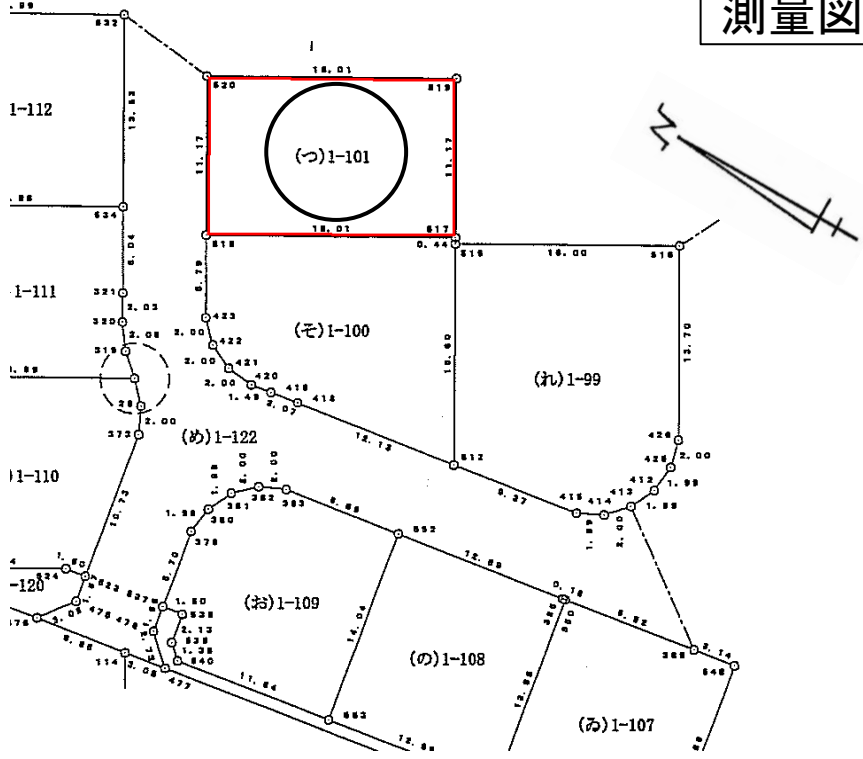


自社物件

ベイ・モールが近く生活に便利！  
 住環境バツグンの土地です！

種別	土地		
価格	< 土地価格/770万円・施設負担金/14万円 > <b>7,840,000</b> 円 *表示価格は施設負担金込みです		
所在地	七尾市 小島町 大開地 1-101	小学校	小丸山
用途地域	第2種住居地域	中学校	御稜
設備	ガス / LPガス・電気 / 北陸電力		
土地	面積	公簿 201.34 m <sup>2</sup> 60.90 坪	実測 201.34 m <sup>2</sup> 60.90 坪
	間口	11.17 m	
道路	建/容	建ぺい率 60% 容積率 200%	
	地目	宅地	
交通	現況	更地	
	角地	無	
交通	前面道路	6.0 m	
	最寄り交通機関	小島町3丁目バス停/徒歩約1分	最寄り施設
取引形態	売主	有効期限	平成24年7月末日

測量図



< 写真 >



<< 案内図 >>

