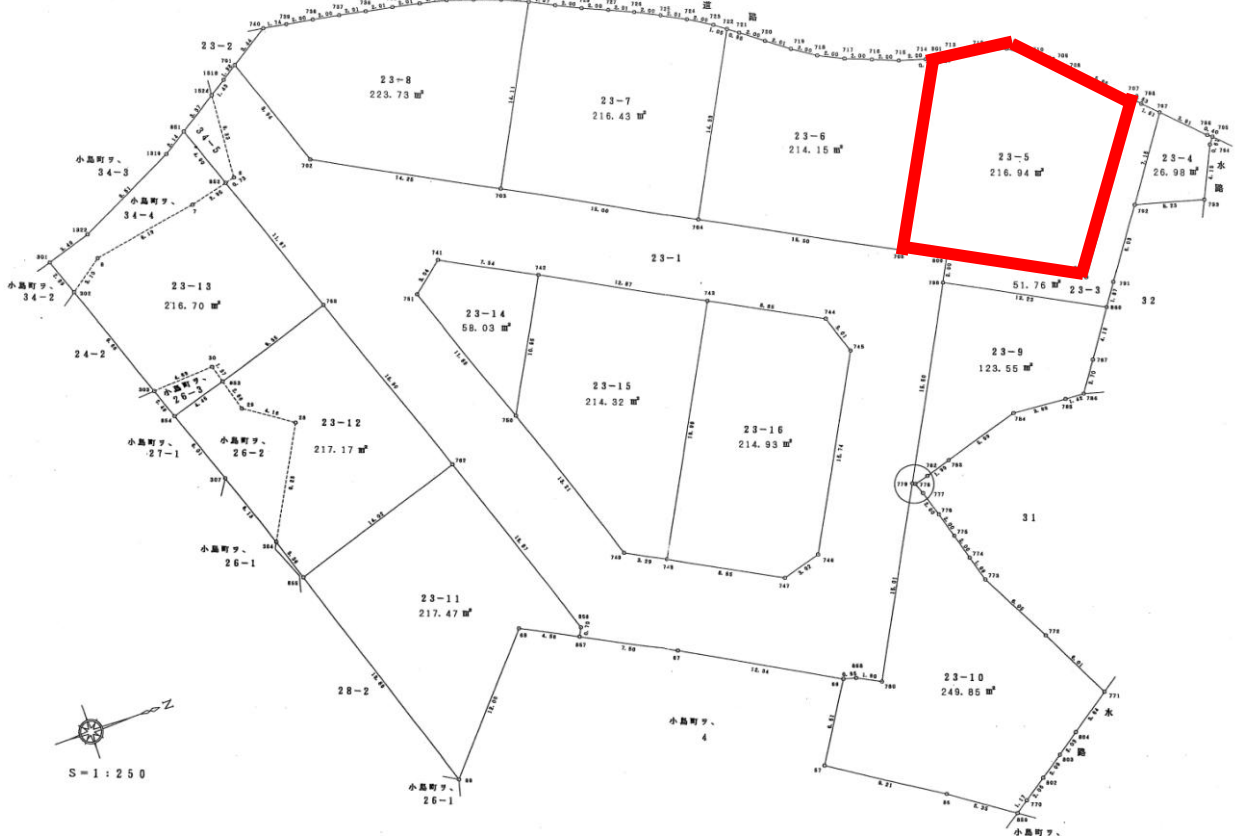


自社物件

近隣に小・中学校、
複合商業施設など、生活環境は抜群！

種別	土地			
価格	3,674,000 円			
所在地	七尾市津向町ニ23-5		小学校 中学校	小丸山 御祓
所在地備考				
用途地域	無指定		下水 間口	合併処理浄化槽
土地	面積	216.94 m ²	建/容	建ぺい率 60% 容積率 200%
		65.63 坪		
道路	地目	宅地	私道負担	無
	現況	更地		
交通	角地	北東	道路種別	公道
	前面道路	6.00 m		
最寄り交通機関	バス停/山の寺バス停 徒歩約7.5分		最寄り施設	
取引形態	売主	有効期限	平成24年7月末日	



《 写真 》



《 案内図 》

