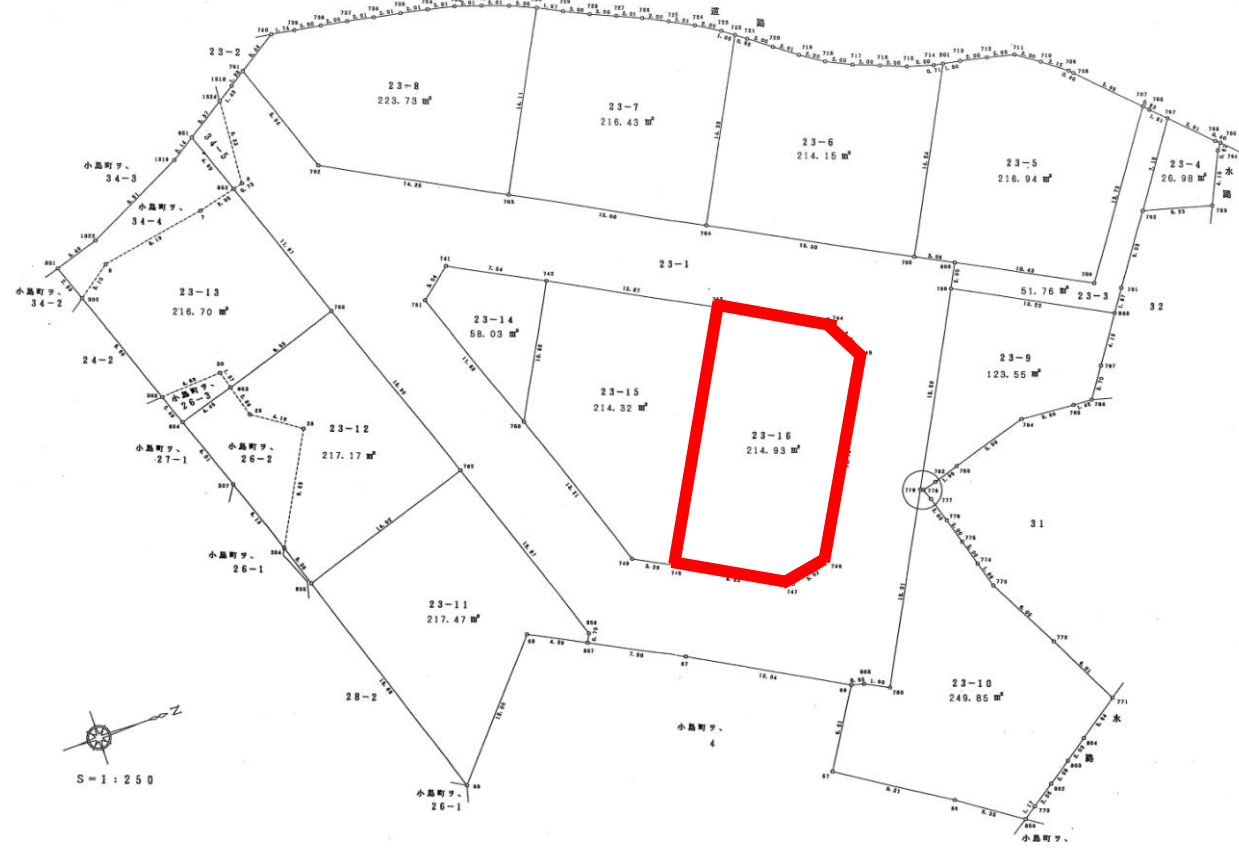


自社物件

近隣に小・中学校、  
複合商業施設など、生活環境は抜群！

種別	土地		
価格	3,965,000 円		
所在地	七尾市津向町ニ23-16		小学校 中学校
所在地備考	小丸山 御祓		
用途地域	無指定		下水 合併処理浄化槽
土地	面積	214.93 m <sup>2</sup>	39.47 m
	地目	宅地	建ぺい率 60%
	現況	更地	容積率 200%
道路	角地	北東	私道負担
	前面道路	6.00 m	無 公道
交通	最寄り交通機関	バス停/山の寺バス停 徒歩約7.5分	舗装
			有
取引形態	売主	有効期限	平成24年7月末日

建築条件付



《案内図》



《写真》

