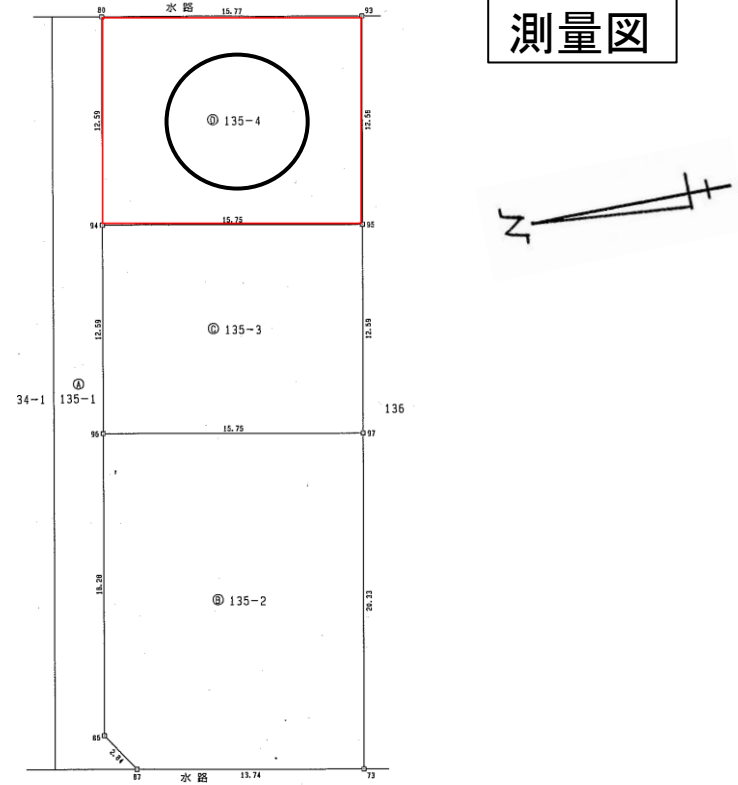


自社物件

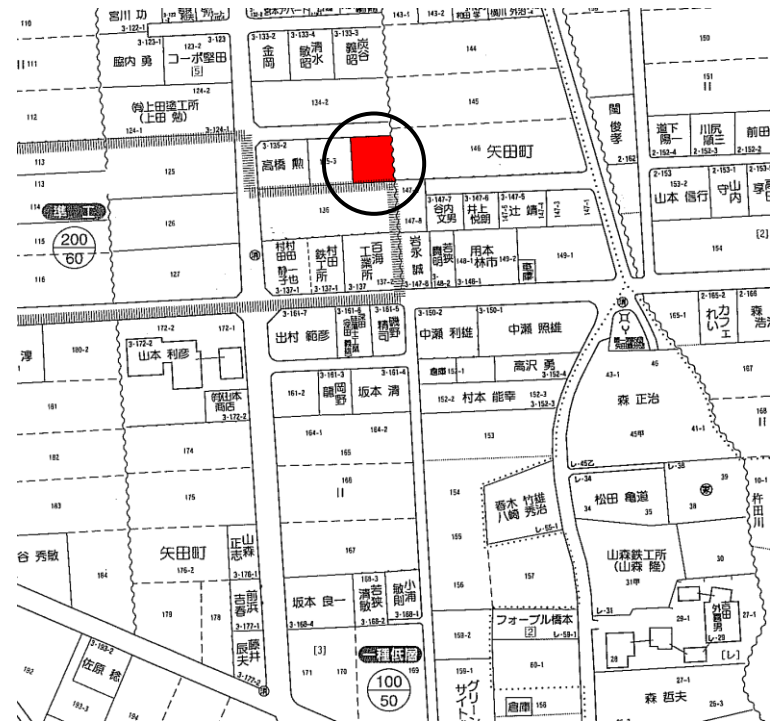
種別	土地		
価格	価格 5,000,000 円	坪単価 8.33 万円	内消費税 万円
所在地	七尾市 矢田町 3号135-4		小学校 天神山 中学校 東部
用途地域	第1種低層住居地域		下水 合併処理浄化槽
設備	ガス / LPガス ・ 電気 / 北陸電力		
土地	面積	公簿 198.30 m ² 実測 59.98 坪	間口 12.58 m 建/容 建ぺい率 50% 容積率 100%
	地目	宅地	負担金
道路	現況	更地	私道負担 無
	角地	無	道路種別 有
交通	最寄り交通機関	川原町バス停 / 徒歩約15分	舗装 有
			最寄り施設

矢田町の中心にあり、市内への
買物にも便利な土地です！

測量図



◀ 案内図 ▶



< 写真 >

