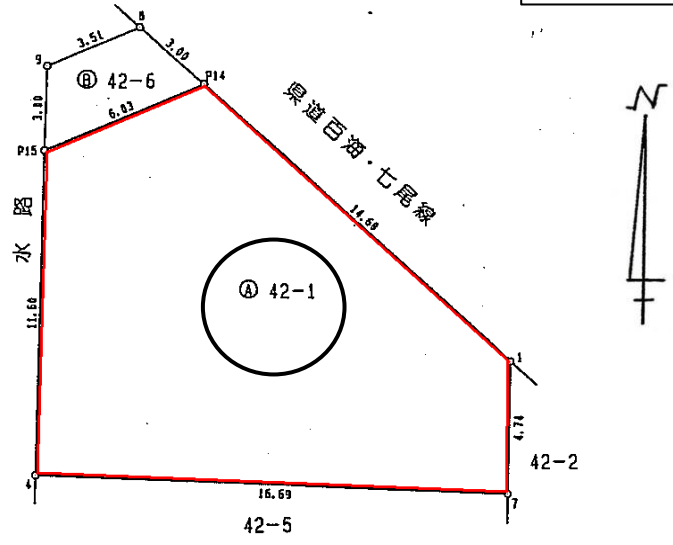


自社物件

種別	土地			
価格	価格 4,680,000 円	坪単価 8.0 万円	内消費税 万円	
所在地	七尾市 矢田町 2号42-1		小学校	天神山
			中学校	東部
用途地域	第1種低層住居地域		下水	合併処理浄化槽
設備	ガス / LPガス ・ 電気 / 北陸電力			
土地	面積	公簿 176.38 m ²	実測 m ²	間口 m
		53.35 坪		建/容 建ぺい率 50% 容積率 100%
	地目	宅地		負担金
	現況	更地		
道路	角地			私道負担 無
	前面道路	m		道路種別
				舗装 有
交通	最寄り交通機関	矢田新東バス停 / 徒歩約7分		最寄り施設

矢田町の中心にあり、市内への
買物にも便利な土地です！

測量図



<< 案内図 >>



< 写真 >

