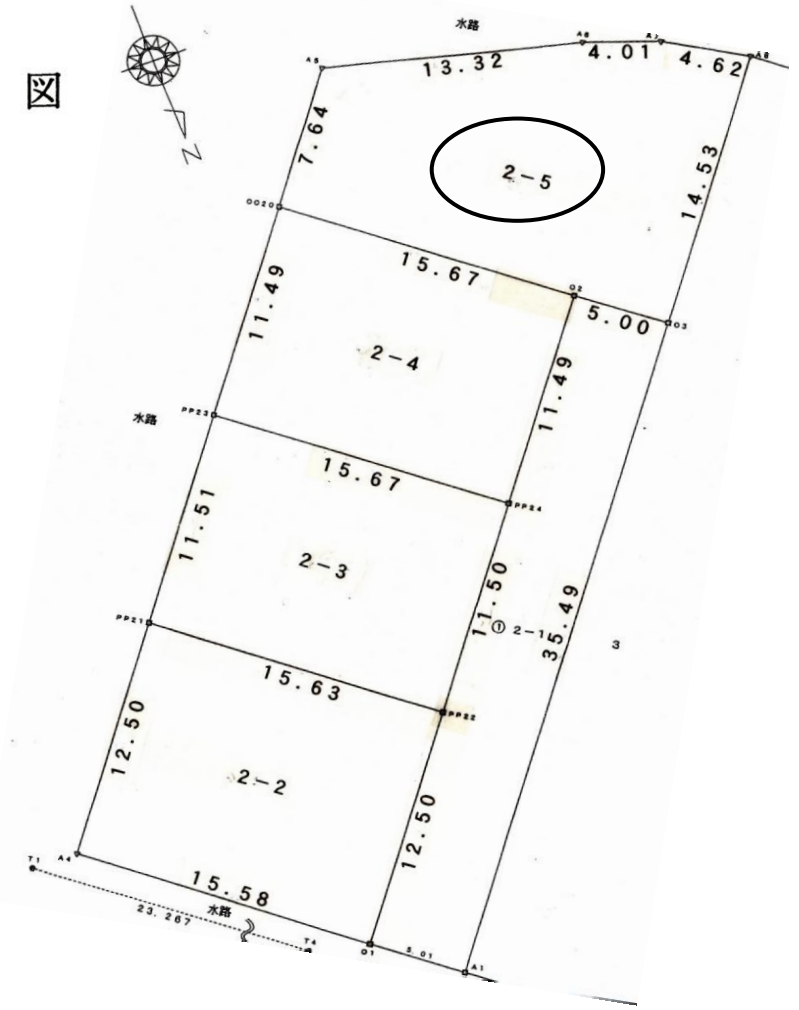


自社物件

種別	土地		
価格	価格 3,581,000 円	坪単価 4.9 万円	内消費税 万円
所在地	羽咋郡 宝達志水町 荻島に 2番5		小学校 桶川 中学校 志雄
用途地域	下水	無 (合併処理浄化槽)	
設備	ガス / LPガス ・ 電気 / 北陸電力		
土地	面積	公簿 241.65 m ² 73.09 坪	実測 241.65 m ² 73.09 坪
	間口	5.0 m	
土地	地目	宅地	
	現況	更地	
道路	角地	無	
	前面道路	5.0 m	
交通	最寄り交通機関	北鉄バス 荻の島バス停 / 徒歩約7分 JR七尾線 敷波駅 / 徒歩約10分	最寄り施設 南部保育所 / 徒歩約2分 樋川小学校 / 徒歩約2分
	負担金	施設負担金 / 35万円 上水道負担金 / 75,600円	
道路種別	公道		
舗装	有		

保育園・小学校すぐ近く、
百虎山公園まで徒歩約2分の
住環境バツグンの土地です！

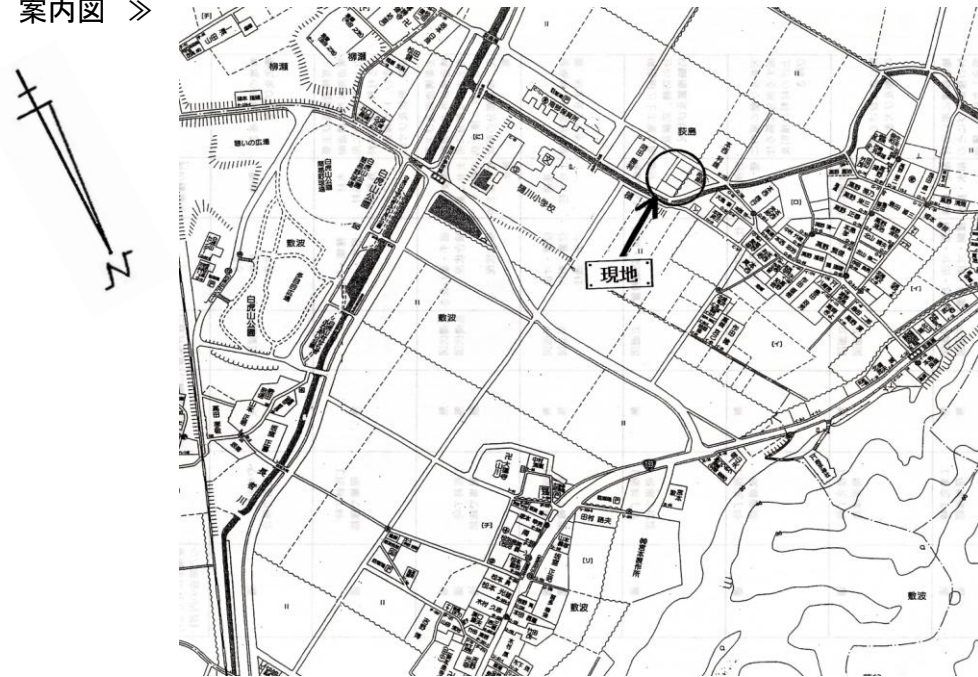
測量図



現地写真



案内図



石川県知事登録 (昭) 第2961号
社団法人全国宅地建物取引業協会石川県本部 北陸不動産公正取引協議会加盟
アーク建設株式会社
www.ark-kk.com — Email: info@ark-kk.com

羽咋営業所 羽咋市石野町水57番地 Tel.0767-22-3003(代)

[金沢営業所] 金沢市福久東1丁目10番地 Tel.076-257-1200(代)

[七尾営業所] 七尾市小丸山台2丁目117番1 Tel.0767-52-3040(代)

[能登営業所] 鳳珠郡穴水町字川島サ61番地 Tel.0768-52-1700(代)