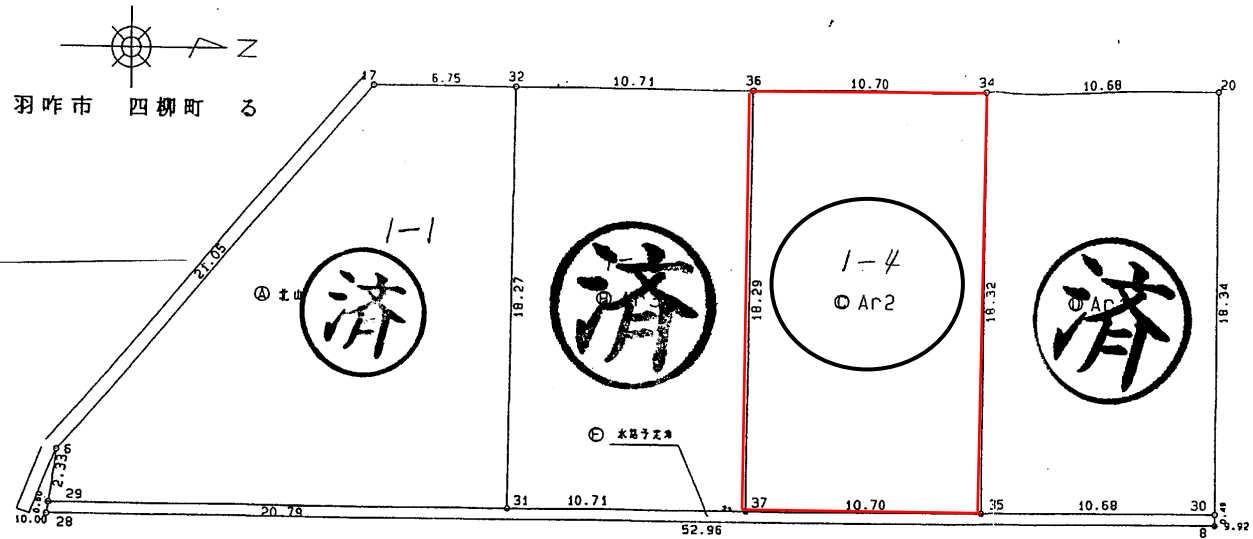


自社物件

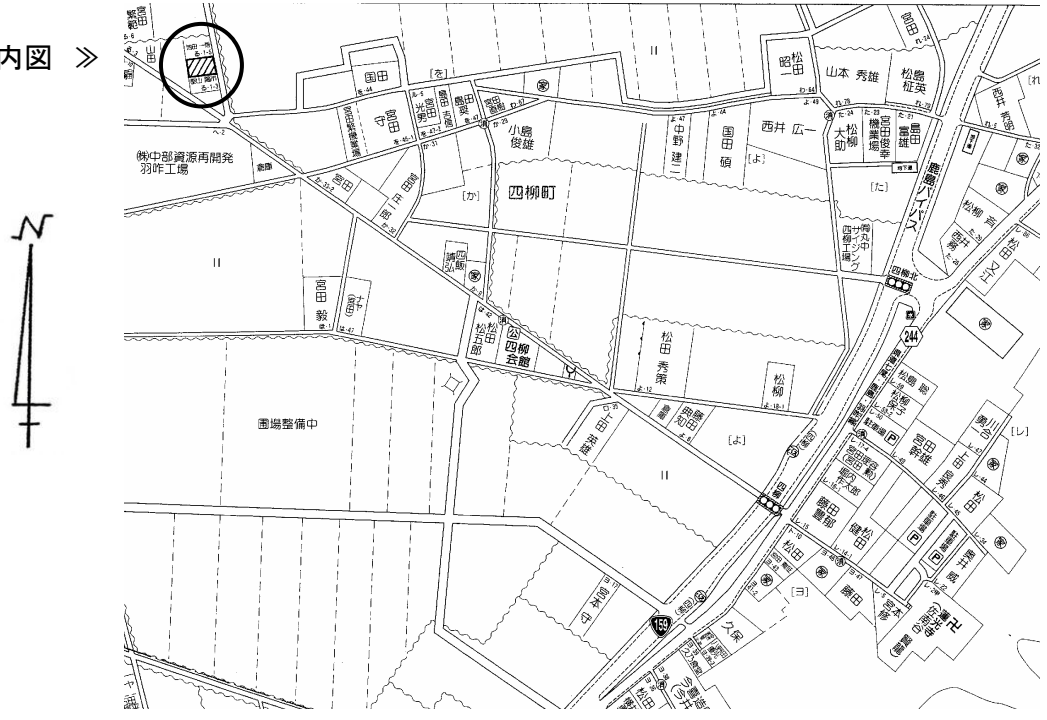
種別	土地			
価格	2,800,000 円			
所在地	羽咋市 四柳町 る 1番4		小学校	余喜
			中学校	邑知
用途地域	都市計画区域外地域		下水	有
設備	ガス / LPガス ・ 電気 / 北陸電力			
土地	面積	公簿 195.99 m <sup>2</sup>	実測 195.99 m <sup>2</sup>	間口 10.70 m
		59.28 坪	59.28 坪	建/容 建ぺい率 % 容積率 %
道路	地目	宅地		
	現況	更地		
交通	角地	非		
	前面道路	6.0 m		
最寄り交通機関	四柳町バス停 / 徒歩約8分		最寄り施設	余喜保育所 / 徒歩約5分 余喜小学校 / 徒歩約6分
取引形態	売主 (建築条件付)		有効期限	平成24年7月末日

鹿島バイパス、  
白鷺公園まで徒歩約1分の  
閑静な住宅街です！

測量図



《案内図》



《現地写真》

