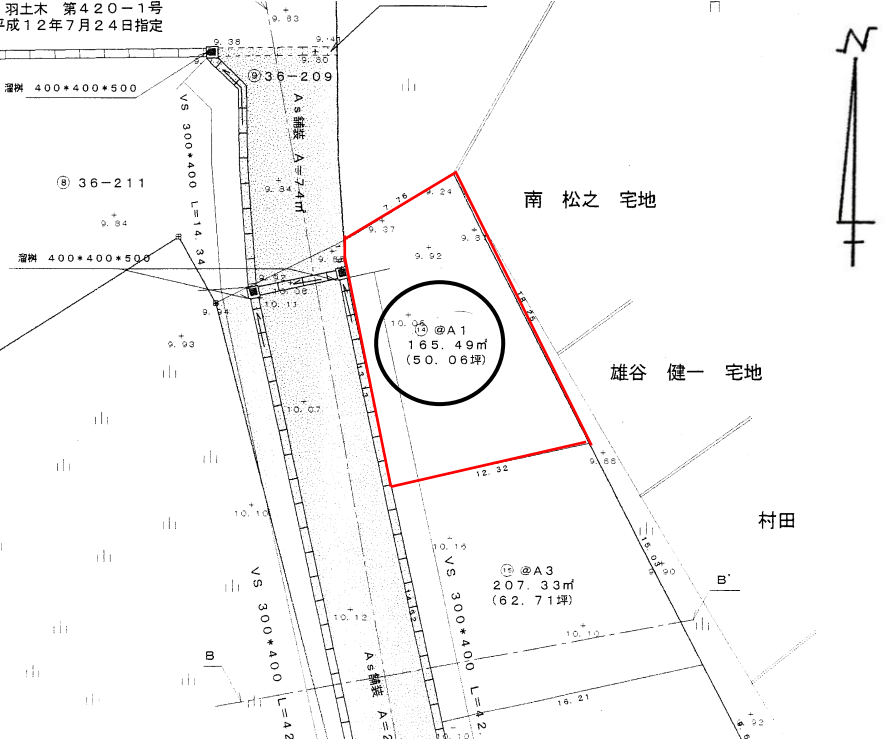


自社物件

小学校、中学校すぐ近く、
ファミリーにぴったりの住宅街です

種別	土地				
価格	< 土地価格/500万円・施設負担金/45万円 > 5,450,000 円 *表示価格は施設負担金込みです				
所在地	羽咋郡 志賀町 高浜町 / 56番2		小学校	高浜 志賀	
用途地域	指定なし		下水	有	
設備	ガス / LPガス ・ 電気 / 北陸電力				
土地	面積	公簿 165.40 m ²	実測 165.40 m ²	間口	14.00 m
		50.03 坪	50.03 坪	建/容	建ぺい率 70% 容積率 200%
道路	地目	宅地			
	現況	更地			
角地	角地	北角地		私道負担	無
	前面道路	6.0 m		道路種別	公道
交通	最寄り交通機関	はまなす団地前バス停 / 徒歩約4分		最寄り施設	志賀中学校 / 徒歩約7分 高浜小学校 / 徒歩約9分
	取引形態	売主 (建築条件付)	有効期限	平成24年7月末日	

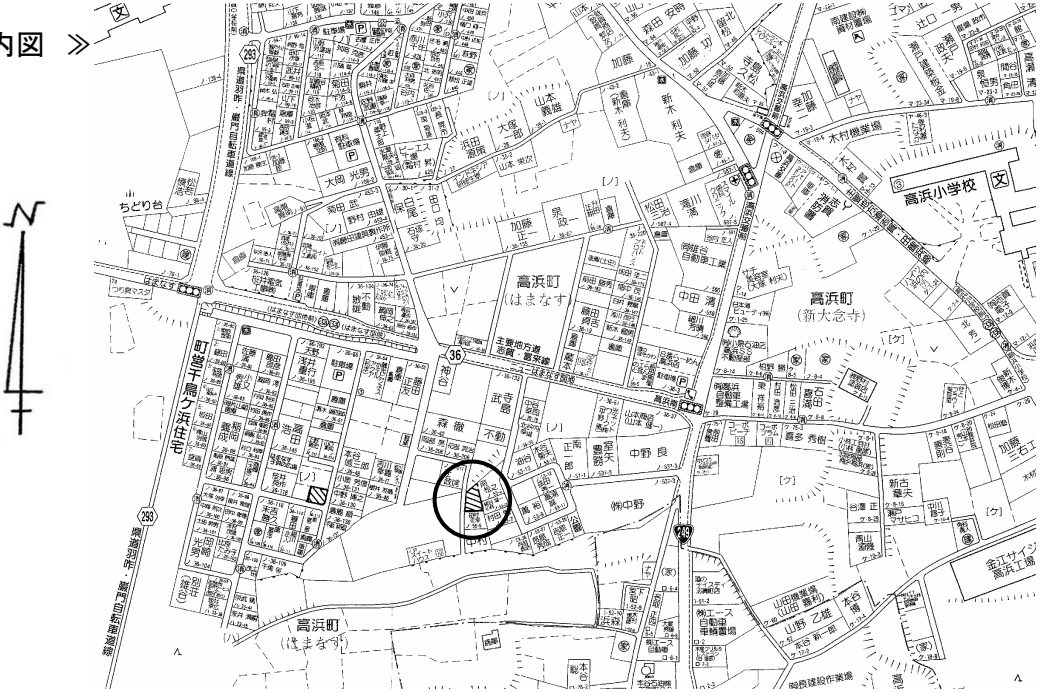
測量図



<< 現地写真 >>



<< 案内図 >>



石川県知事登録(特)第2361号
社団法人全国宅地建物取引業保証協会石川県支部 北陸不動産公正取引協議会加盟

アーク建設株式会社

www.ark-kk.com E-mail: info@ark-kk.com

羽咋営業所 羽咋市石野町ホ57番地 Tel.0767-22-3003(代)

[金沢営業所] 金沢市福久東1丁目10番地 Tel.076-257-1200(代)

[七尾営業所] 七尾市小丸山台2丁目117番1 Tel.0767-52-3040(代)

[能登営業所] 鳳珠郡穴水町宇川島サ61番地 Tel.0768-52-1700(代)