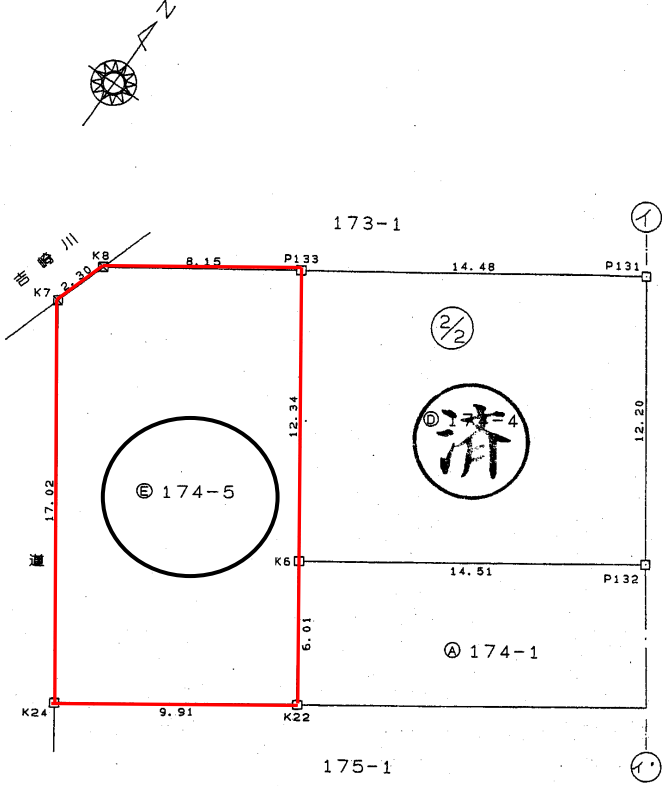


自社物件

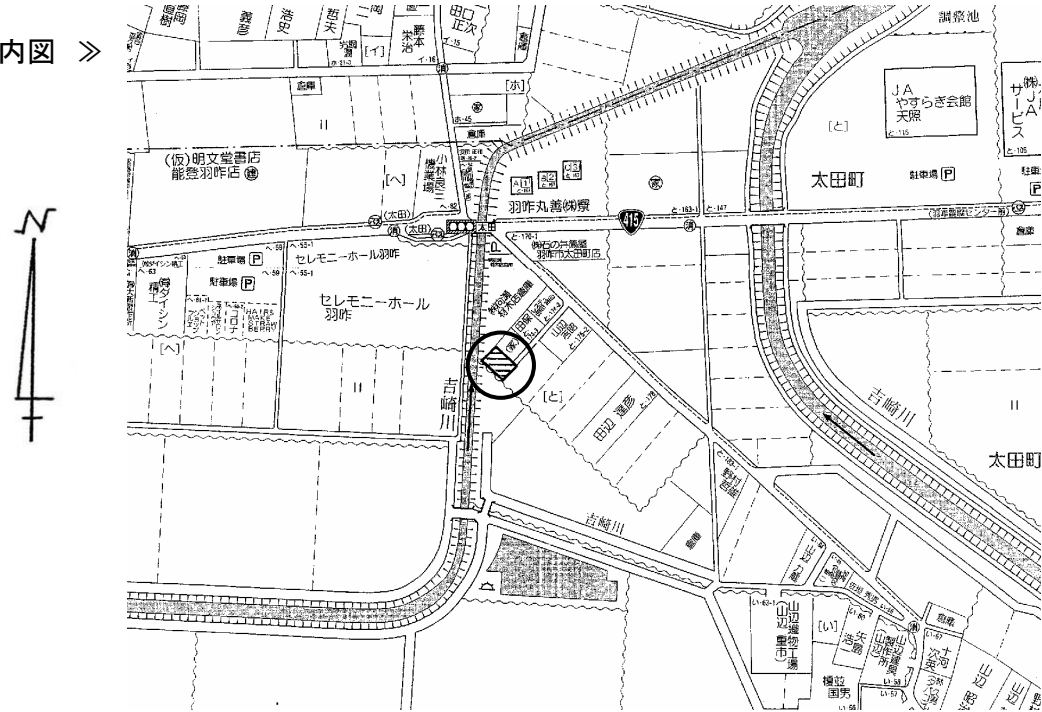
イオンショッピングセンターまで徒歩10分!  
美容室、岩盤浴なども近く  
住みやすい便利な住宅街です

種別	土地		
価格	< 土地価格/618万円・施設負担金/30万円 > <b>6,480,000</b> 円 *表示価格は施設負担金込みです		
所在地	羽咋市 太田町 と 174番地5	小学校	瑞穂
		中学校	羽咋
用途地域	指定なし	下水	有
設備	ガス / LPガス ・ 電気 / 北陸電力		
土地	面積	公簿 181.72 m <sup>2</sup> 実測 181.72 m <sup>2</sup>	間口 6.00 m
		54.97 坪 54.97 坪	建/容 建ぺい率 60% 容積率 200%
道路	地目	宅地	
	現況	更地	
交通	角地	北西角地	私道負担 無
	前面道路	6.0 m	道路種別 公道
		舗装 有	
最寄り交通機関	大田町バス停 / 徒歩約1分		最寄り施設
			イオンショッピングセンター / 徒歩約10分
取引形態	売主 (建築条件付)	有効期限	平成24年7月末日

測量図



<< 案内図 >>



<< 現地写真 >>

