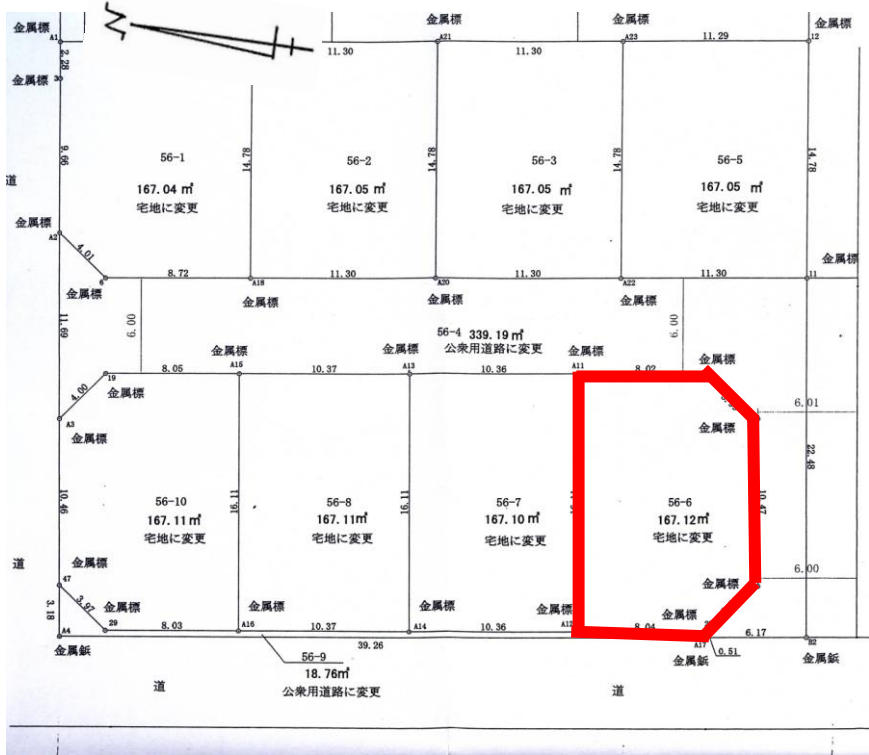


自社物件

小学校近くの閑静な造成地です。
金沢へのアクセスも簡単！

種別	土地		
価格	< 土地価格/808.8万円・施設負担金/47.25万円 > 8,560,500 円 *表示価格は施設負担金込みです		
所在地	河北郡津幡町太田ほ56-6	小学校	条南
		中学校	津幡南
所在地備考			
用途地域	一種中高層	下水	有
土地	面積	167.12 m ²	間口 34.51 m
	地目	50.55 坪	建/容 建ぺい率 60% 容積率 200%
道路	地目	宅地	
	現況	更地	
交通	角地	三方角地	私道負担 無
	前面道路	6.0 m	道路種別 公道
		舗装 有	
交通	最寄り交通機関	新太田バス停 徒歩約6分	最寄り施設 アル・プラザ 約1200m
取引形態	売主	有効期限	平成24年7月末日



建築条件付

<< 案内図 >>



石川県知事登録(6)第2351号
社団法人全国宅建建物取引業保証協会石川本部 北陸不動産公正取引協議会加盟

アーク建設株式会社

www.ark-kk.com E-mail: info@ark-kk.com

金沢営業所 金沢市福久東1丁目10番地 Tel.076-257-1200(代)

- [七尾営業所] 七尾市小丸山台2丁目117番1 Tel.0767-52-3040(代)
- [羽咋営業所] 羽咋市石野町ホ57番地 Tel.0767-22-3003(代)
- [能登営業所] 鳳珠郡穴水町字川島サ61番地 Tel.0768-52-1700(代)