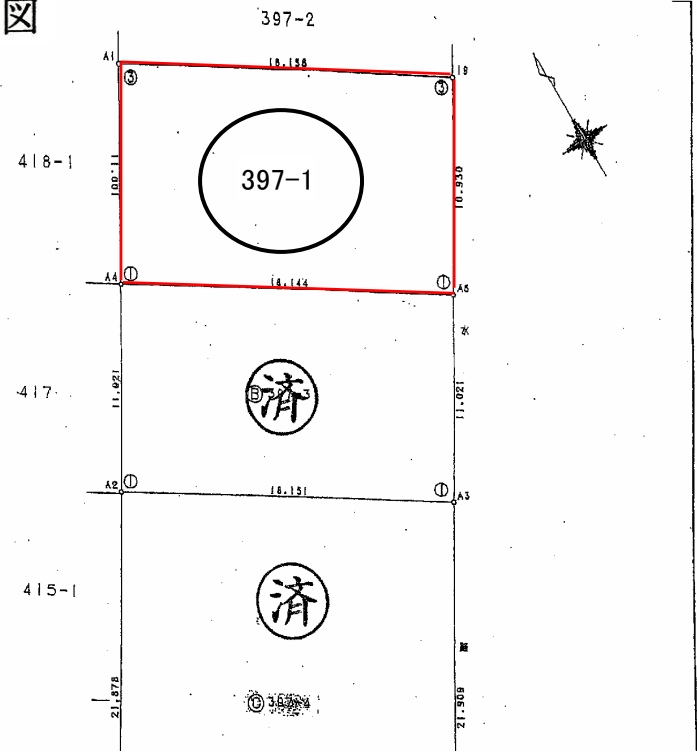


**自社物件**

種別	土地		
価格	< 土地価格/662万円・施設負担金/30万円 > <b>6,920,000</b> 円 *表示価格は施設負担金込みです		
所在地	羽咋市 大川町 北新 397番1	小学校	羽咋
		中学校	羽咋
用途地域	第1種低層住居地域	下水	有
設備	ガス / LPガス ・ 電気 / 北陸電力		
土地	面積	公簿 199.05 m <sup>2</sup> 60.21 坪	実測 199.05 m <sup>2</sup> 60.21 坪
	間口	10.93 m	
	建/容	建ぺい率 60% 容積率 100%	
道路	地目	宅地	
	現況	更地	
角地	角地	非	
	前面道路	5.0 m	私道負担 無
交通	最寄り交通機関	大川町バス停 / 徒歩約5分	最寄り施設
			サークルK釜屋店 / 徒歩約10分 はくいボウル / 徒歩約10分
取引形態	売主 (建築条件付)	有効期限	平成24年7月末日

自然豊かな閑静な住宅街です

測量図



《 現地写真 》



《 案内図 》

