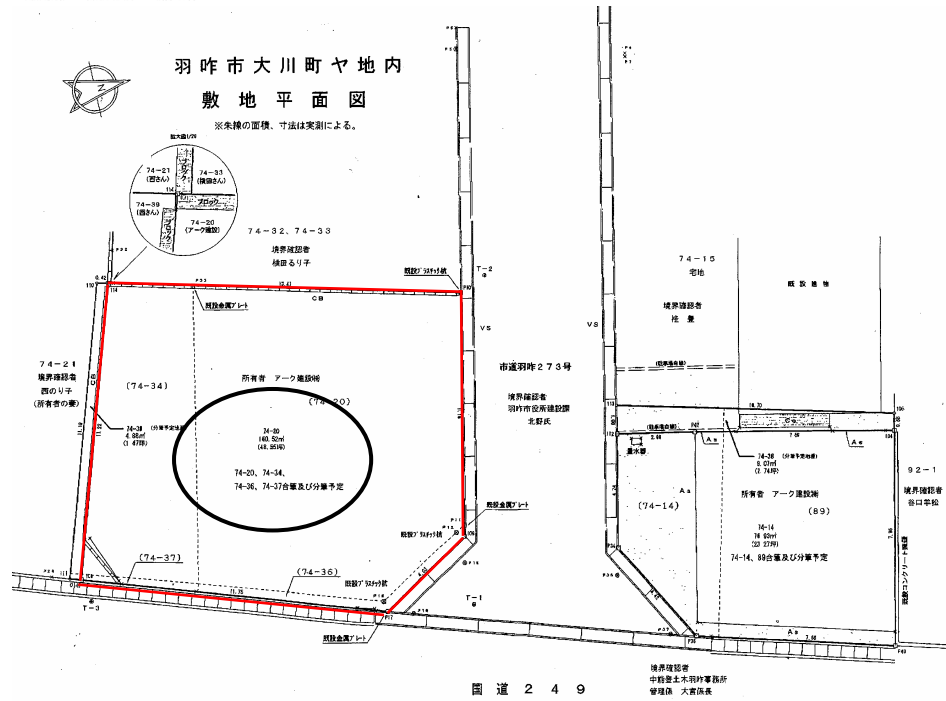


自社物件

種別	土地		
価格	< 土地価格/507万円・施設負担金/30万円 > 5,370,000 円 *表示価格は施設負担金込みです		
所在地	羽咋市 大川町 ヤ 74番20	小学校	羽咋
		中学校	羽咋
用途地域	準工業地域	下水	有
設備	ガス / LPガス ・ 電気 / 北陸電力		
土地	面積	公簿 160.52 m ² 48.55 坪	実測 160.52 m ² 48.55 坪
	間口	24.98 m	
	建/容	建ぺい率 60% 容積率 200%	
	地目	宅地	
	現況	更地	
道路	角地	北角地	私道負担
	前面道路	6.0 m	無
交通	最寄り交通機関	大川町バス停 / 徒歩約1分	道路種別
			公道
		舗装	有
取引形態	売主 (建築条件付)	有効期限	平成24年7月末日
		最寄り施設	第一家具 / 徒歩約3分 サークルK釜屋店 / 徒歩約5分

国道249号線沿い、
 コンビニまで徒歩約5分、
 飲食店も近い便利な住宅街です

測量図



◀ 案内図 ▶



◀ 現地写真 ▶



石川県知事登録(特)第2361号
 社団法人全国宅地建物取引業保証協会石川本部 北陸不動産公正取引協議会加盟
アーク建設株式会社
 www.ark-kk.com E-mail: info@ark-kk.com

羽咋営業所 羽咋市石野町ホ57番地 Tel.0767-22-3003(代)
 [金沢営業所] 金沢市福久東1丁目10番地 Tel.076-257-1200(代)
 [七尾営業所] 七尾市小丸山台2丁目117番1 Tel.0767-52-3040(代)
 [能登営業所] 鳳珠郡穴水町宇川島サ61番地 Tel.0768-52-1700(代)