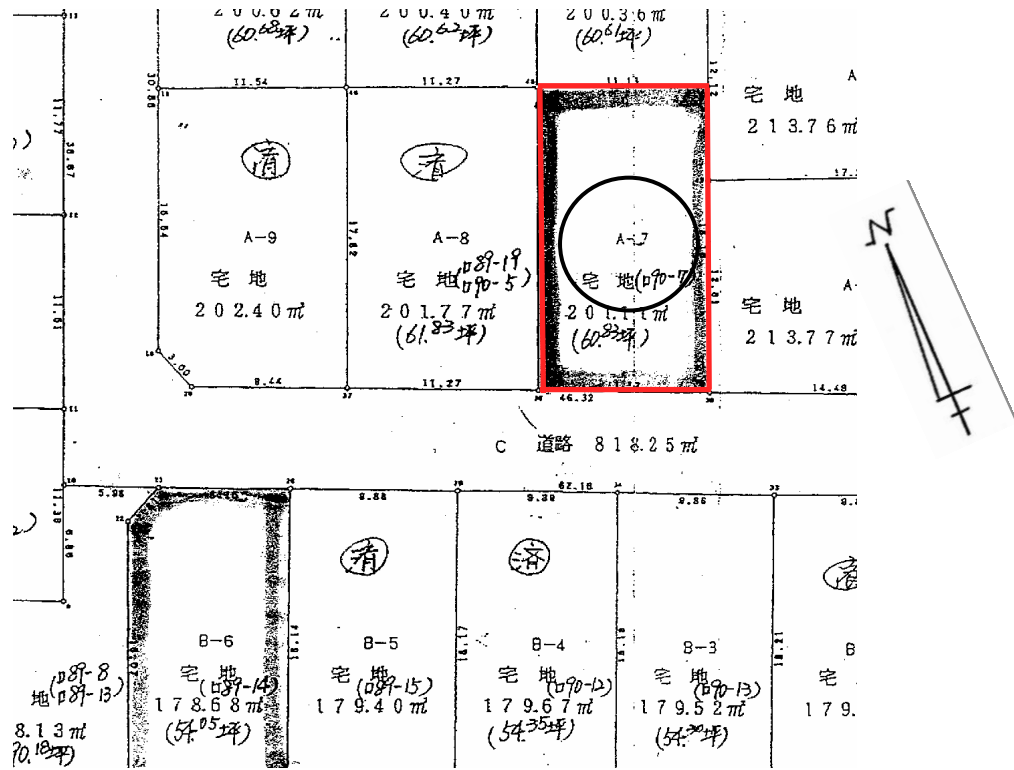


自社物件

種別	土地			
価格	< 土地価格/547万円・施設負担金/10万円 > <b>5,570,000</b> 円 *表示価格は施設負担金込みです			
所在地	かほく市 木津 口 90番7		小学校	七塚
用途地域	指定なし		中学校	河北台
設備	ガス / LPガス ・ 電気 / 北陸電力			
土地	面積	公簿 201.38 m <sup>2</sup> 60.91 坪	実測 201.38 m <sup>2</sup> 60.91 坪	間口 11.12 m
	地目	宅地		
	現況	更地		
道路	角地	北角地		私道負担 無
	前面道路	6.0 m		道路種別 公道
交通	最寄り交通機関	木津バス停 / 徒歩約4分 JR横山駅 / 徒歩約5分		舗装 有
	最寄り施設			
取引形態	売主		有効期限	平成24年7月末日

JR横山駅徒歩約5分。  
近隣にはイソソックセンター  
住みやすい住宅地です。

測量図



<< 現地写真 >>



<< 案内図 >>

