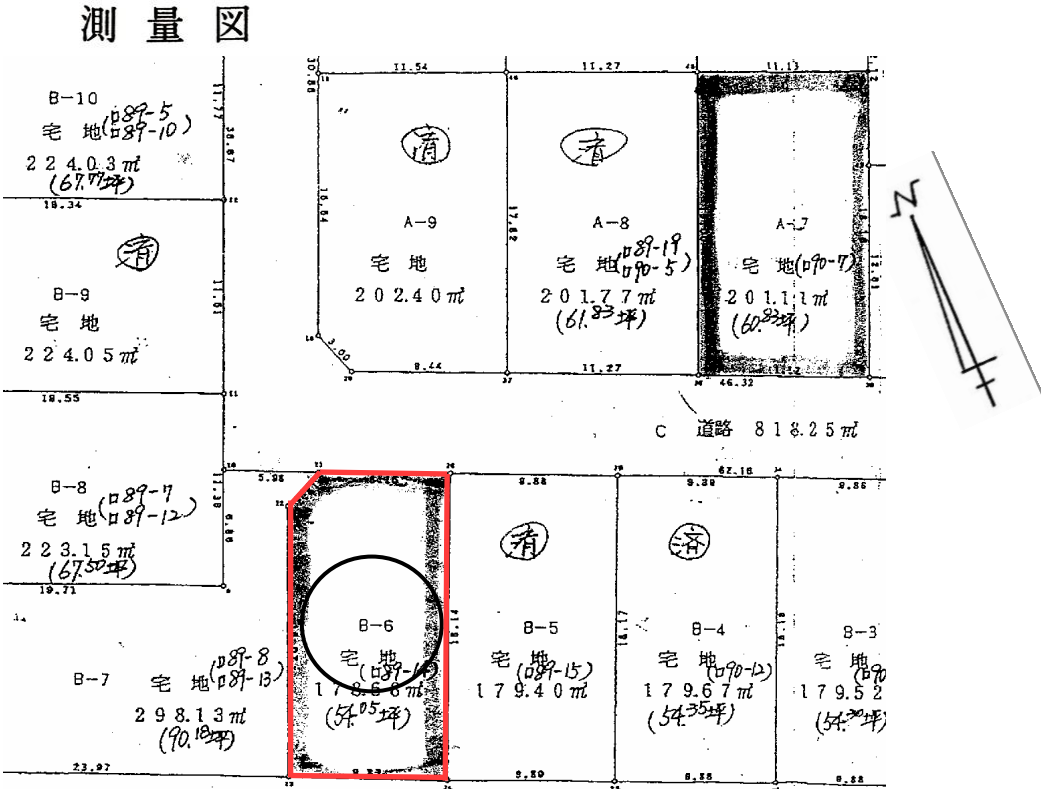


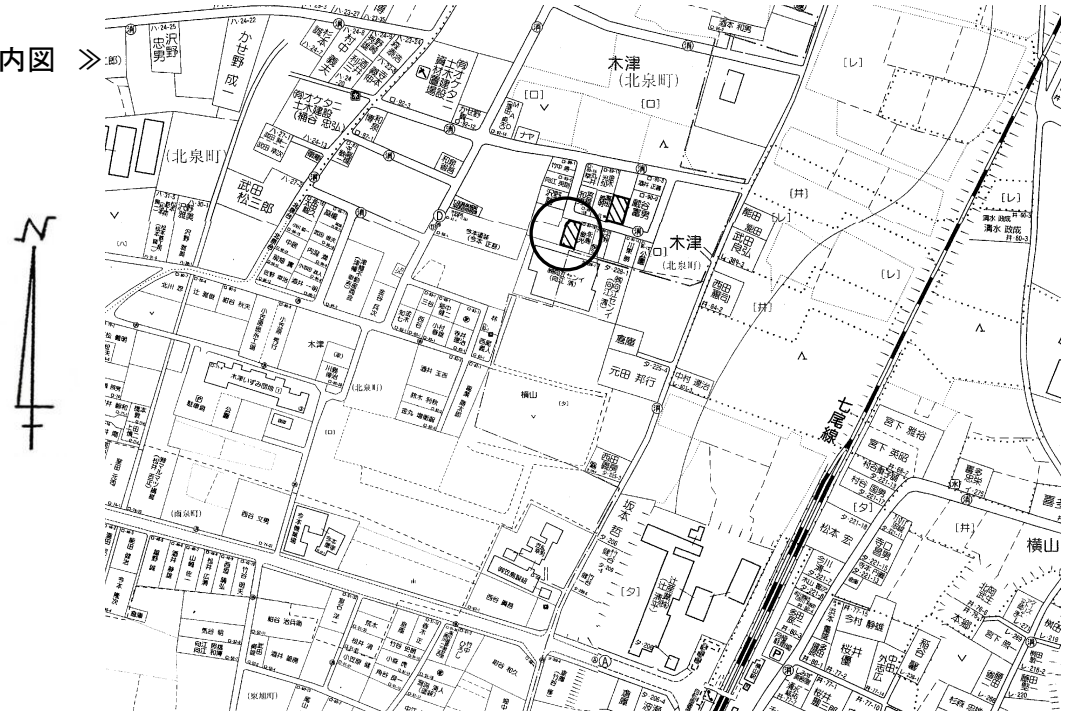
自社物件

JR横山駅徒歩約5分。
近隣にはイオンビッグセンター
住みやすい住宅地です。

種別	土地				
価格	< 土地価格/486万円・施設負担金/10万円 > 4,960,000 円 *表示価格は施設負担金込みです				
所在地	かほく市 木津 口 89番14		小学校	七塚	
用途地域	指定なし		下水	有	
設備	ガス / LPガス ・ 電気 / 北陸電力				
土地	面積	公簿 178.84 m ²	実測 178.84 m ²	間口	8.15 m
	地目	54.09 坪	54.09 坪	建/容	建ぺい率 60% 容積率 200%
	現況	宅地			
道路	角地	北角地		私道負担	無
	前面道路	6.0 m		道路種別	公道
交通	最寄り交通機関	木津バス停 / 徒歩約4分 JR横山駅 / 徒歩約5分		舗装	有
	取引形態	売主	有効期限	平成24年7月末日	



◀ 案内図 ▶



◀ 現地写真 ▶

