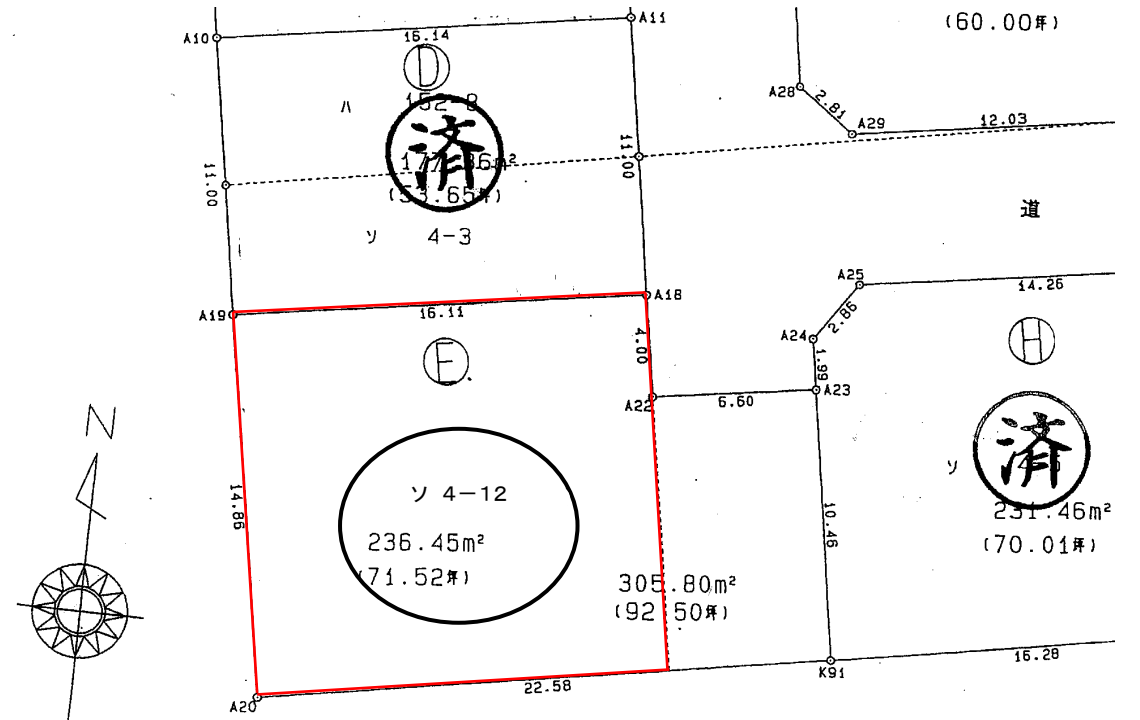


自社物件

便利なスーパー近く、  
千里浜運動公園まで徒歩約1分の  
閑静な住宅街です！

|         |   |                          |                          |                                   |
|---------|---|--------------------------|--------------------------|-----------------------------------|
| 種別      | 土地  |                          |                          |                                   |
| 価格      | ＜ 土地価格/820万円・施設負担金/18万円 ＞<br><b>8,380,000</b> 円 *表示価格は施設負担金込みです |                          |                          |                                   |
| 所在地     | 羽咋市 千里浜町 ソ 4番12   | 小学校                      | 羽咋                       |                                   |
|         |   | 中学校                      | 羽咋                       |                                   |
| 用途地域    | 工業地域  | 下水                       | 有                        |                                   |
| 設備      | ガス / LPガス ・ 電気 / 北陸電力   |                          |                          |                                   |
| 土地      | 面積  | 公簿 236.45 m <sup>2</sup> | 実測 236.45 m <sup>2</sup> | 間口 4.00 m                         |
|         |   | 71.52 坪                  | 71.52 坪                  | 建ぺい率 60%<br>容積率 200%              |
| 道路      | 地目  | 宅地                       |                          |                                   |
|         | 現況  | 更地                       |                          |                                   |
| 交通      | 角地  | 非                        |                          |                                   |
|         | 前面道路  | 6.6 m                    | 私道負担                     | 無                                 |
|         |   | 道路種別                     | 公道                       |                                   |
|         |   | 舗装                       | 有                        |                                   |
| 最寄り交通機関 | 羽咋中央バス停 / 徒歩約6分<br>JR七尾線 羽咋駅 / 徒歩約20分                           |                          | 最寄り施設                    | あだちストア / 徒歩約5分<br>羽咋自動車学校 / 徒歩約2分 |
| 取引形態    | 売主 (建築条件付)  | 有効期限                     | 平成24年7月末日                |                                   |

測量図



現地写真



案内図



石川県知事登録(特)第2361号  
社団法人全国宅地建物取引業保証協会石川県本部 北陸不動産公正取引協議会加盟  
**アーク建設株式会社**  
www.ark-kk.com E-mail:info@ark-kk.com

羽咋営業所 羽咋市石野町ホ57番地 Tel.0767-22-3003(代)

[金沢営業所] 金沢市福久東1丁目10番地 Tel.076-257-1200(代)  
[七尾営業所] 七尾市小丸山台2丁目117番1 Tel.0767-52-3040(代)  
[能登営業所] 鳳珠郡穴水町宇川島サ61番地 Tel.0768-52-1700(代)