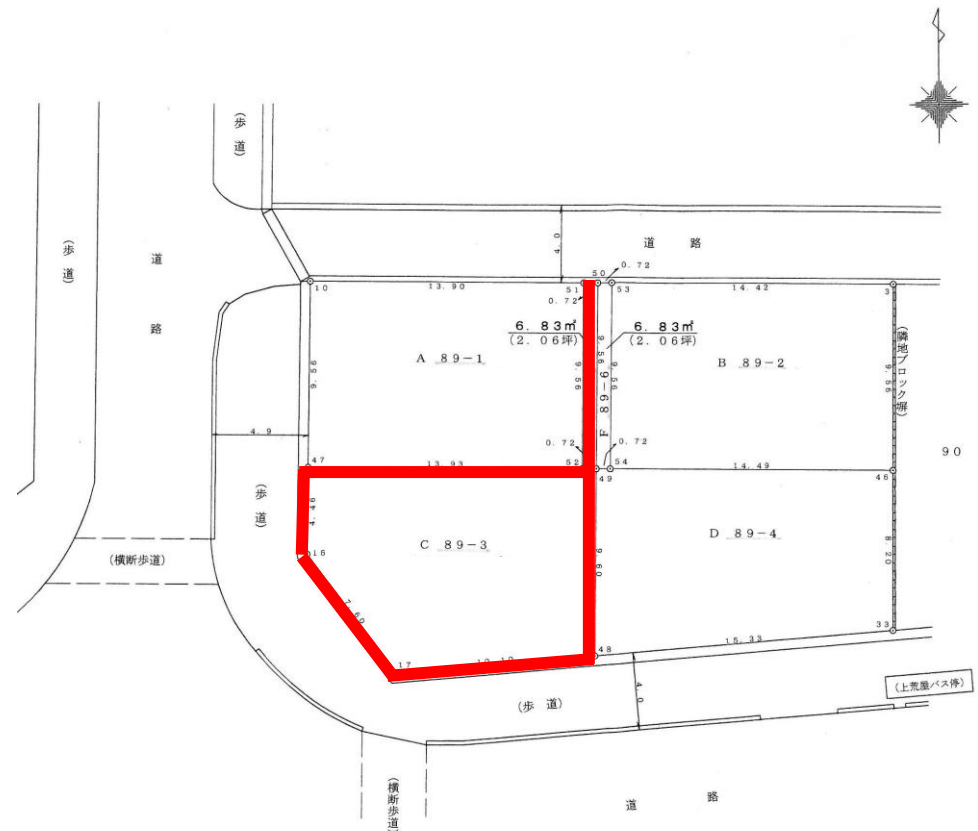


自社物件

種別	土地		
価格	< 土地価格/1,233.66万円・施設負担金/63万円 > 12,966,600 円 *表示価格は施設負担金込みです		
所在地	金沢市 上荒屋 四丁目 89-3、89-5	小学校	三和
所在地備考		中学校	西南部
用途地域	第2種住居地域		下水 有
土地	面積	土地 140.64 m ² 実測 42.54 坪	間口 22.16 m
	地目	宅地	建/容 建ぺい率 60% 容積率 200%
	現況	更地	
道路	角地	東南	私道負担 無
	前面道路	14.1 m 12.7 m	道路種別 公道
交通	最寄り交通機関	上荒屋バス停 / 徒歩約1分	舗装 有
			最寄り施設 御経塚イオン / 徒歩約 10分
取引形態	売主	有効期限	平成24年7月末日

建築条件付

閑静な住宅街の一角にある
生活環境に優れた土地



◀ 案内図 ▶



◀ 写真 ▶



石川県知事登録(6)第2361号
社団法人全国宅地建物取引業保証協会石川本部 北陸不動産公正取引協議会加盟
ARK建設株式会社
www.arkkk.com Email: info@arkkk.com

金沢営業所 金沢市福久東1丁目10番地 Tel.076-257-1200(代)
 [七尾営業所] 七尾市小丸山台2丁目117番1 Tel.0767-52-3040(代)
 [羽咋営業所] 羽咋市石野町ホ57番地 Tel.0767-22-3003(代)
 [能登営業所] 鳳珠郡穴水町宇川島サ61番地 Tel.0768-52-1700(代)