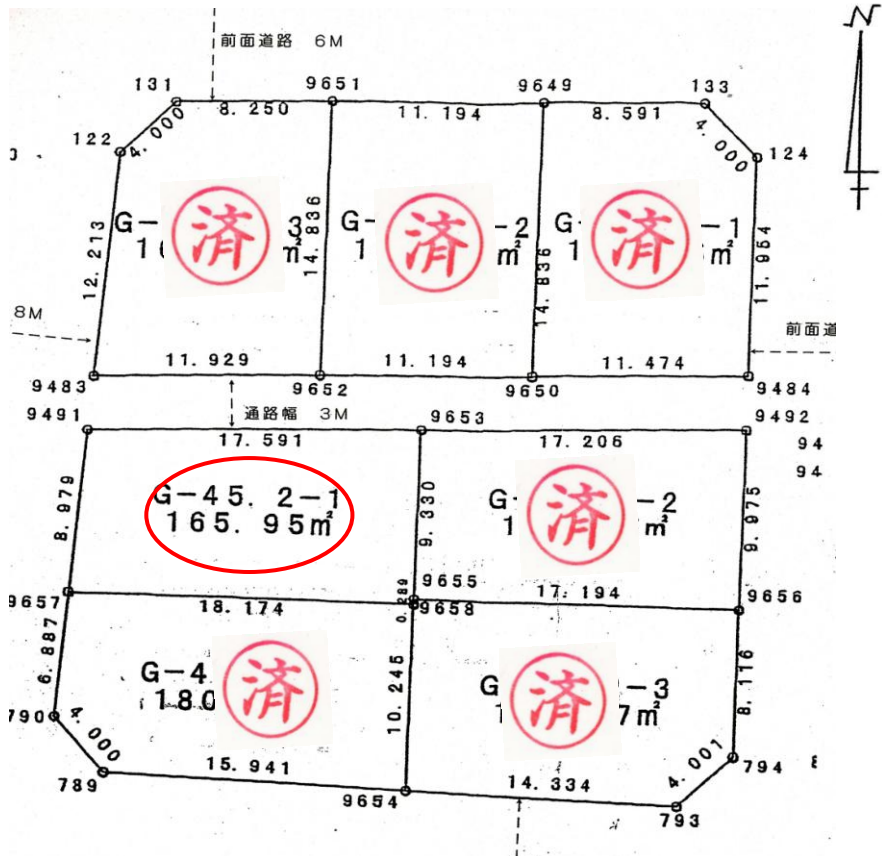


自社物件

種別	土地		
価格	< 土地価格/1,194.522万円 ・ 施設負担金/40万円 > 12,345,220 円 *表示価格は施設負担金込みです		
所在地	白山市 相木町 45街区2-1	小学校	蕪城 中学校
所在地備考			
用途地域	第一種住居	下水	有
土地	面積	土地 実測	間口 8.97 m
		165.95 m ² 165.95 m ²	建ぺい率 60%
	50.19 坪 50.19 坪	建/容	容積率 200%
	地目	宅地	
	現況	更地	
道路	角地	非	私道負担 無
	前面道路	6.0 m	道路種別 公道
交通	最寄り交通機関	松任駅北口バス停/徒歩約7分 JR北陸線 松任駅北口 徒歩約7分	最寄り施設
	取引形態	売主	有効期限 平成24年7月末日

歩行者専用道路隣接の豊かな住環境。
 松任駅北口まで徒歩圏内で
 近くにはショッピングセンターがOPEN。



建築条件付

<< 案内図 >>

